



CS 2100



La haute fréquence simple et abordable.

Avec la nouvelle génération de radios CS2100, la technologie à haute fréquence est plus que jamais abordable. Conçu pour les praticiens à la recherche de simplicité et de fiabilité, ce système permet d'obtenir des résultats de grande qualité pour des diagnostics précis et sûrs. Son design flexible et intelligent permet de répondre aux besoins de la plupart des cabinets.

Des diagnostics sûrs et fiables.

La sécurité de vos patients et de votre personnel est une préoccupation majeure, c'est pourquoi le système CS 2100 est équipé d'un générateur haute fréquence afin de vous aider à obtenir des images de qualité optimale, tout en réduisant la dose de rayons X.

Numérique et conventionnel.

Adapté à tous les types de détecteurs, le système fonctionne aussi bien avec des films qu'en radiologie numérique, y compris le système de radiologie numérique CS 7600 et les systèmes de radiologie numérique RVG.

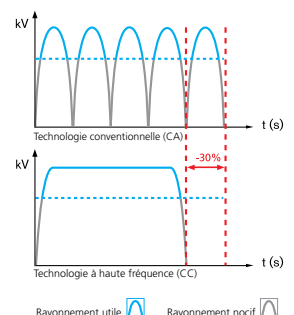
Des réglages simples et rapides.

Grâce à la minuterie électronique, très simple d'utilisation, vous pouvez régler l'exposition adéquate en un clin d'oeil. Les temps d'exposition y sont clairement affichés. Le système CS 2100 intègre des réglages d'exposition pour les films dentaires

Carestream Dental et pour les systèmes de radiologie numériques Carestream Dental afin de vous aider à optimiser les durées d'exposition en fonction du type de détecteur utilisé.

Une meilleure protection des patients.

Grâce à la très haute fréquence, les doses de rayons X reçues par vos patients sont réduites jusqu'à 30 % par rapport à un générateur conventionnel. Ce système optimise le rayonnement utile afin de réduire de façon significative les niveaux de rayonnement.



Un design, une flexibilité accrue, pour plus d'efficacité.

Des images précises, sans effort.

Le générateur haute fréquence de 60 kV offre le meilleur compromis entre contraste et définition de l'image. Associé à un foyer de 0,7 mm, il vous aide à obtenir des images précises et contrastées, d'une qualité optimale pour le diagnostic. Le nouveau design du cône simplifie l'alignement du tube avec le détecteur et réduit les risques d'images mal cadrées.



Design flexible et intelligent.

Compact, léger et d'un design élégant, le système CS 2100 peut s'intégrer dans la plupart des cabinets. La minuterie peut être fixée indifféremment à distance ou sur l'appareil. Quatre positions de montage et trois tailles de bras sont disponibles afin que le système puisse s'adapter à tous les environnements. Enfin, une vaste gamme d'accessoires permet de répondre aux différents besoins en matière de diagnostic.

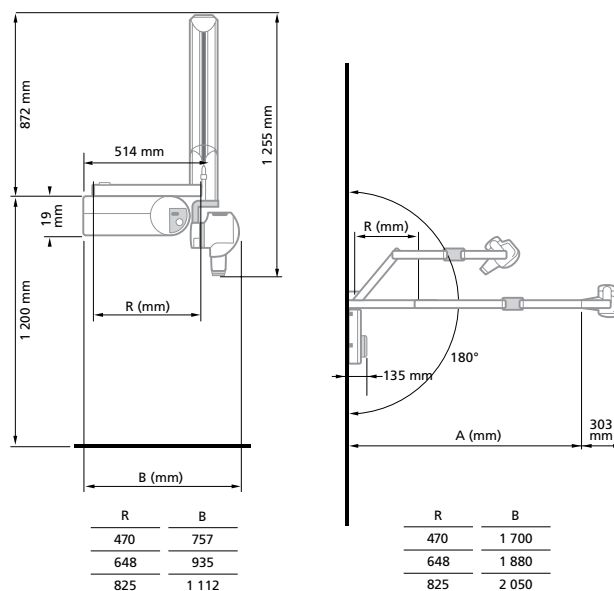


Tranquillité longue durée.

Carestream Dental est la seule entreprise dentaire qui conçoit et fabrique la chaîne d'imagerie dans son intégralité, y compris le tube à rayons X. C'est pourquoi les produits dentaires Carestream Dental sont des systèmes véritablement intégrés qui bénéficient en outre d'une assistance et d'un service complets. Nous vous offrons 5 ans de garantie sur ce produit nouvelle génération grâce à l'activation de Care protect.

Caractéristiques techniques

Générateur à rayons X	Très haute fréquence - 300 kHz
Dimension du foyer	0,7 mm CEI
Tension du tube	60 kV
Options de montage	Mural (horizontal à droite et à gauche, vertical), au plafond, au sol, mobile
Trois tailles de rallonge de bras	Courte (170 cm) Standard (188 cm) Longue (205 cm)
Deux types de minuterie	Deux possibilités d'installation : à distance (près de l'appareil ou à l'extérieur de la salle de soins) ou directement sur l'appareil
Réglages de la minuterie	Réglages manuels, mode film ou numérique
Options et accessoires	Lien de synchronisation avec les systèmes RVG, collimateurs (taille A, B, C), (30 cm)



Vous souhaitez en savoir davantage ?

Pour une démonstration ou toute autre demande d'informations, contactez votre revendeur local agréé ou visitez www.carestreamdental.fr

Le CS 2100 est un dispositif médical de classe 2b fabriqué par Carestream Health Inc et dont l'évaluation de la conformité a été réalisée par BSI. Il est destiné à la réalisation d'exams de radiographie dentaire. Lisez attentivement la notice d'utilisation.